

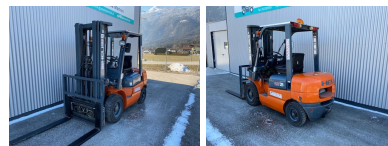
Ludwig Piffer GmbH



Ludwig Piffer GmbH, Rettenbach 10, A-6241 Radfeld

Heli

Tragkraft:	2500 kg	Reifen vorne:	Superelastik
Masttyp:	Triplex	Reifen vorne Zustand:	80 - 100%
Hubhöhe:	4700 mm	Reifen hinten:	Superelastik
Bauhöhe:	2160 mm	Reifen hinten Zustand:	80 - 100%
Freihub:	1120 mm	Antrieb:	Diesel
Beschreibung:	Service Gepflegte Maschine alle Service durchgeführt Ö-Norm mit Ptüfbuch	Leistung:	26 kW
Baujahr:	2013	Anbaugeräte:	
Betriebsstunden:	663	Sonderausstattung:	- 3. Ventil - 4. Ventil
Antriebsart:	Diesel		
Tech. Zustand:	sehr gut		
Optischer Zustand:	sehr gut		
Gabellänge:	1200 mm		
Com Nr.:	202102		



Preis: auf Anfrage

Zwischenverkauf vorbehalten

Eigentumsvorbehalt:

Alle Waren werden unter Eigentumsvorbehalt geliefert und bleiben bis zur vollständigen Bezahlung Eigentum der Ludwig Piffer GmbH. Als Gerichtsstandort wird das Bezirksgericht in Rattenberg (A-6240) anerkannt. Bei Zahlungsverzug werden 12% Verzugszinsen verrechnet.

Ludwig Piffer GmbH
Rettenbach 10
6241 Radfeld

Tel +43 (0) 5338 8937
Fax +43 (0) 5338 8937 -4
technik@staplerservice.at
www.staplerservice.at

Bankverbindung: Raiffeisenbank Wörgl Kufstein eGen
Kto.: 5043997 • BLZ: 36358
IBAN: AT663635800005043997
BIC: RZTIAT22358

Geschäftsführer: Ludwig Piffer
USt-IDNr.: ATU 51620802
Firmenbuch Nr: 207494/p